

## Accesorios para barandal



### Tubo Elite

Clave: 80010101  $\varnothing$  1/2" cal. 16  
 Clave: 80020101  $\varnothing$  1" cal. 16  
 Clave: 80030101  $\varnothing$  2" cal. 18

#### Información técnica:

Material: Acero inoxidable 304

### Tapa para tubo Elite

Clave: 10120101  $\varnothing$  1/2"  
 Clave: 10120102  $\varnothing$  1"  
 Clave: 10120103  $\varnothing$  2"

#### Información técnica:

Material: Acero inoxidable 304



### Codo 90° para tubo de 2" Elite

Clave: 10120201

#### Información técnica:

Material: Acero inoxidable 304  
 2"( $\varnothing$ ) x 127 x 121(L) mm



### Codo 135° para tubo de 2" Elite

Clave: 10120203

#### Información técnica:

Material: Acero inoxidable 304  
 2"( $\varnothing$ ) x 128 x 128(L) mm



### Cople de 180° para tubo de 2" Elite

Clave: 10120301

#### Información técnica:

Material: Acero inoxidable 304  
 2"( $\varnothing$ ) x 52(L) mm



### Cople de 180° con arillo, para tubo de 2" Elite

Clave: 10120302

#### Información técnica:

Material: Acero inoxidable 304  
 2"( $\varnothing$ ) x 50(L) mm



### Cople 90° boleado para tubo de acero 2"

Clave: 10120202

#### Información técnica:

Acabado: Satinado  
 Material: Acero inoxidable 304  
 2"( $\varnothing$ )



### Cople articulado para tubo de 2"

Clave: 10120204

#### Información técnica:

Acabado: Satinado  
 Material: Acero inoxidable 304  
 2"( $\varnothing$ )

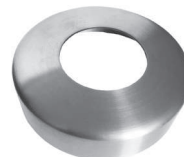


### Brida a muro para tubo de 2"

Clave: 10120401

#### Información técnica:

Acabado: Satinado  
 Material: Acero inoxidable 304  
 4"( $\varnothing$ )



### Tapa para base de barandal de poste redondo de 2" y brida a muro

Clave: 10120501

#### Información técnica:

Acabado: Satinado  
 Material: Acero inoxidable 304  
 105"( $\varnothing$ )